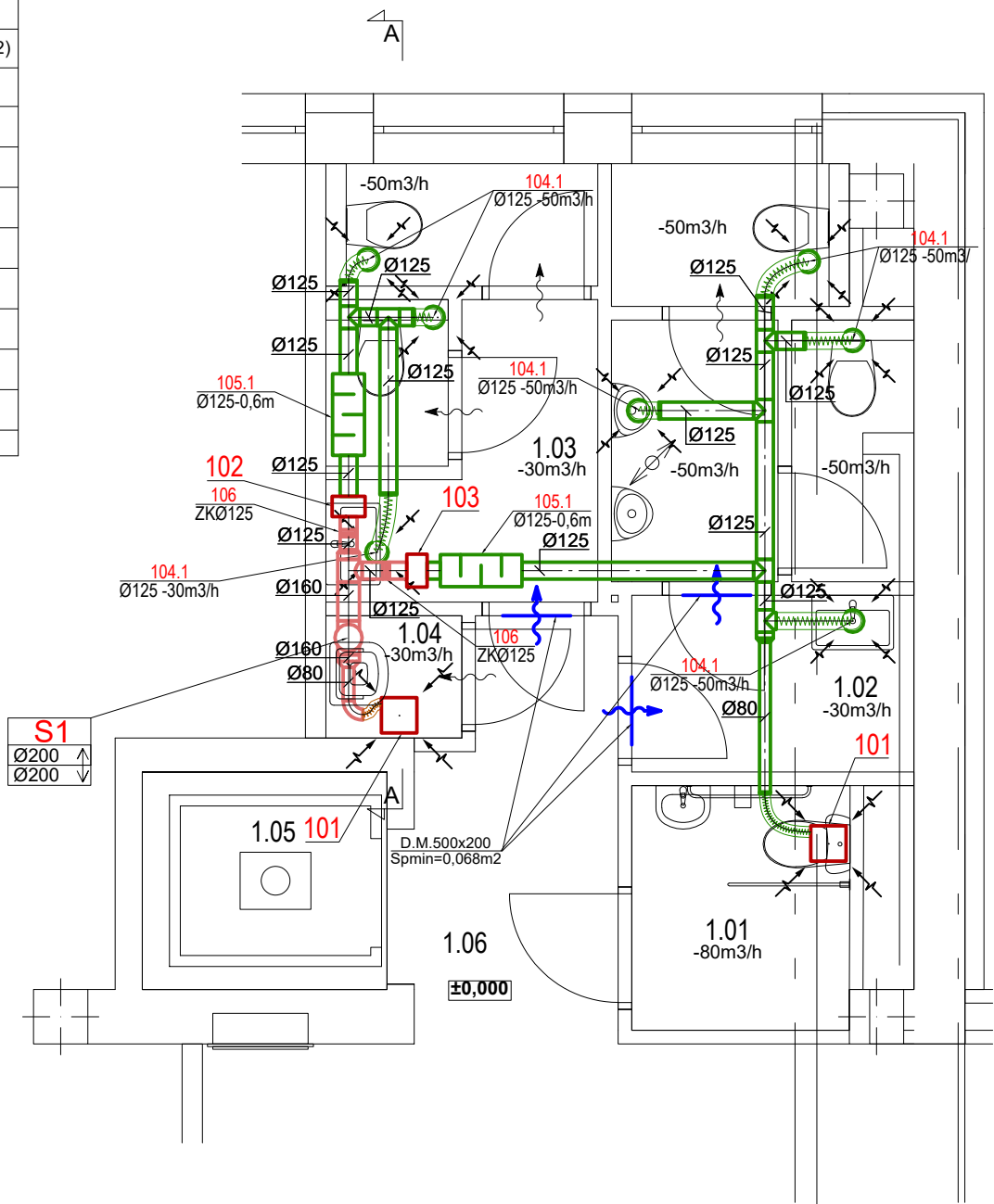


Tabulka místností 1.NP		
Č.	Název místnosti	Plocha (m2)
1.01	WC BEZB.	3,59
1.02	WC MUŽI	8,63
1.03	WC ŽENY	6,12
1.04	ÚKLID	0,90
1.05	VÝTAH	2,88
1.06	CHODBA	4,20
1.07	ZÁDVEŘÍ	17,22
1.08	CHODBA	78,10
1.09	SCHODIŠTĚ	22,36
1.10	ODDĚLENÍ PRO DOSPĚLÉ	510,64



POZN.: VZT potrubí bude vedeno v podhledu pod ležatou kanalizací
Před realizací nutno prověřit situaci na místě a koordinovat s ostatními profesemi

VZT ZAŘÍZENÍ

- 101** Radiální stropní ventilátor pod omítku, plast, boční vývod DN80, časový doběh, zpětná klapka
V=80m3/hod, 50Pa, 50W/230V, IPX4
Ovládání : spouštění se světlem popř. čidlem pohybu
- 102** Radiální potrubní ventilátor DN125, pozink., časový doběh dodá elektro
V=150m3/hod, 100Pa, 41W/230V, IPX4
spouštění čidly pohybu v předsíních
- 103** Radiální potrubní ventilátor DN125, pozink., časový doběh dodá elektro
V=280m3/hod, 80Pa, 60W/230V, IPX4
spouštění čidly pohybu v předsíních

LEGENDA

- Odvod odpadního vzduchu z vnitřního prostoru
- Výfuk odpadního vzduchu do venkovního prostředí
- PŘÍVOD VZDUCHU-PŘÍROZENĚ
- Dveře bez prahu (štěrbina 8-12mm)
- Dveřní mřížka (dodá stavba)
- KONDENZÁT
-Bude odveden kondenzát od stoupaček VZT vedených nad střechu

INVESTOR		VYPRACOVAL	
Město Žďár nad Sázavou Žižkova 227/1, Žďár nad Sázavou 1, 59101 Žďár nad Sázavou		ING. TOMÁŠ DVOŘÁK Šípková 2, Žďár nad Sázavou, 591.01 tel.: 777 317 084 IČO: 744 750 29, DIČ: CZ8004074804 maxtom@centrum.cz	
MÍSTO STAVBY		DATUM	
Havlíčkovo nám. 1489/3, Žďár nad Sázavou 1, parc.č. 47 v k.ú. Město Žďár		08/2023	
AKCE		STUPEŇ	
Stavební úpravy Knihovny Žďár nad Sázavou		PDPS	
D.1.4.3. Zařízení vzduchotechniky		FORMÁT	
		A4	
		Č.ZAK.	
		2023039	
OBSAH VÝKRESU		MĚŘITKO	ČÍSLO VÝKRESU
PŮDORYS 1.NP		1:50	2